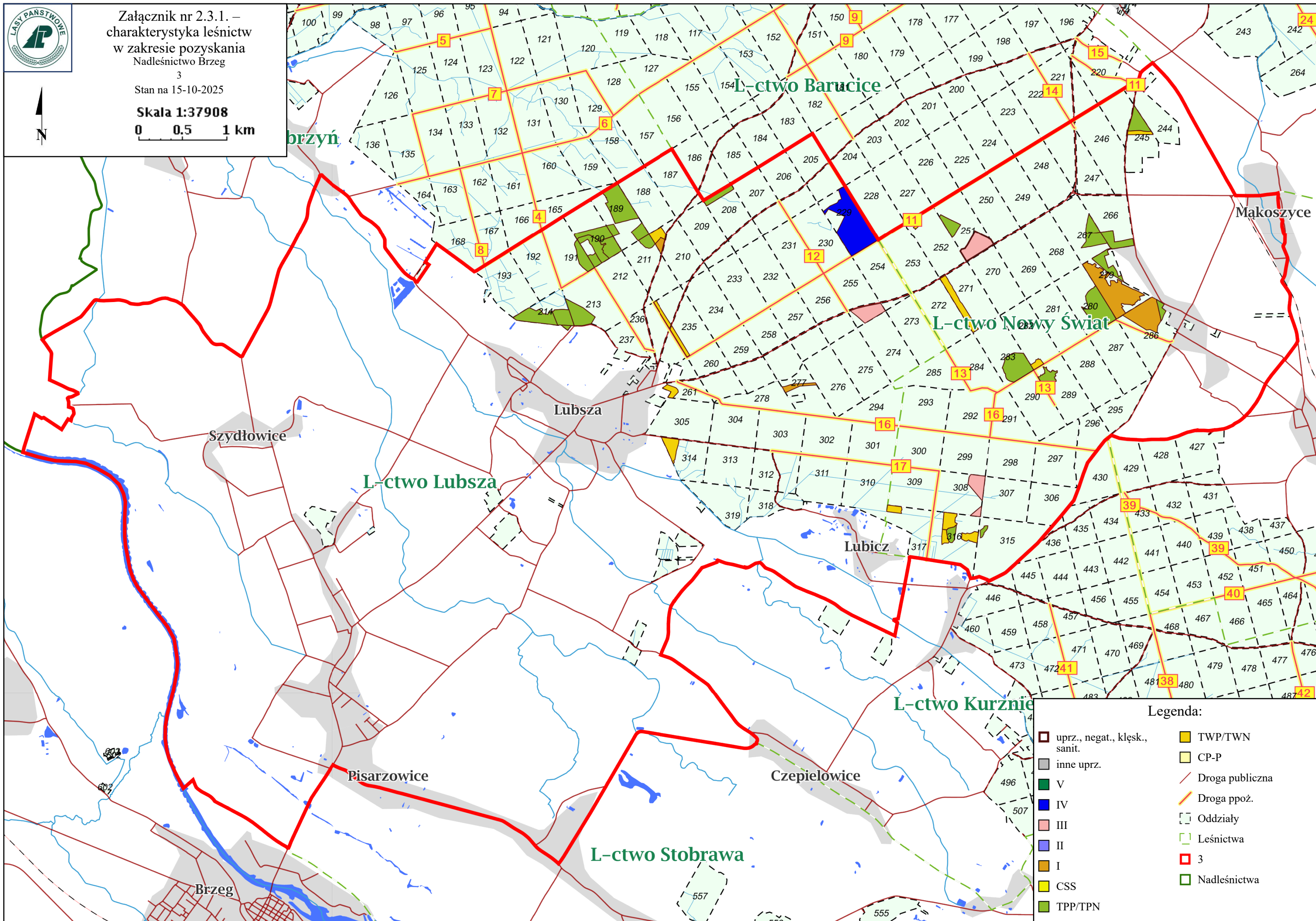


Stan na 15-10-2025

Skala 1:37908

0 0.5 1 km



Udział (m3) drewna iglastego [%]	71	%
Udział (m3) drewna optymalnego do pozyskania w technologii maszynowej [%]	56	%
Udział (m3) rębni pierwszych w cięciach rębnych ogółem [%]	59	%
Udział (m3) drewna pozyskiwanego z pozycji ze współczynnikiem > 1 [%]	0,0	%
Udział (m3) drewna zerwanego ze współczynnikiem > 1 [%]	3,1	%
Udział (m3) drewna kłodowanego (WK) iglastego w drewnie W iglastym [%]	32	%
Udział (m3) S2 krótkiego (poniżej 1,5 mb) w S2 [%]	0,0	%